

# 오시는 길

<제주대학교 사라캠퍼스>

<p>☞ 공항에서 제주대학교 사라캠퍼스</p> <ul style="list-style-type: none"> <li>■ 시내버스 38, 100 ⇒ 조천 또는 함덕행 탑승 (소요시간 약 25분)</li> <li>■ 택시 ⇒ (소요시간 약 15분)</li> </ul>	<p>☞ 시청에서 제주대학교 사라캠퍼스</p> <ul style="list-style-type: none"> <li>■ 시내버스 ⇒ 조천 또는 함덕행 탑승 (소요시간 약 10분)</li> <li>■ 택시 ⇒ (소요시간 약 5분)</li> </ul>
---	--

63294 제주특별자치도 제주시 일주동로 61(화북일동)  
Tel. 064)754-4821. Fax. 064)754-4820



<학술발표회 장소 : 제주대학교 사라캠퍼스 교사교육센터 원격화상강의실 2>  
<문의처>

- 한국사회교과교육학회 운영사무국 간사 이태성 ☎ 010-6419-8047
- 한국사회교과교육학회 운영사무국장 허수미 ☎ 043-230-3618
- 한국사회교과교육학회 학술3사무국장 류현중 ☎ 064-754-4821

2016년 제11차 춘계학술발표회

## 춘계학술발표회 및 이사의회

일시 : 2016년 4월 23일(토) 12:30~17:30

장소 : 제주대학교 사라캠퍼스 교사교육센터  
원격화상강의실 2

주최 : 한국사회교과교육학회  
제주대학교 교육대학 초등사회과교육전공

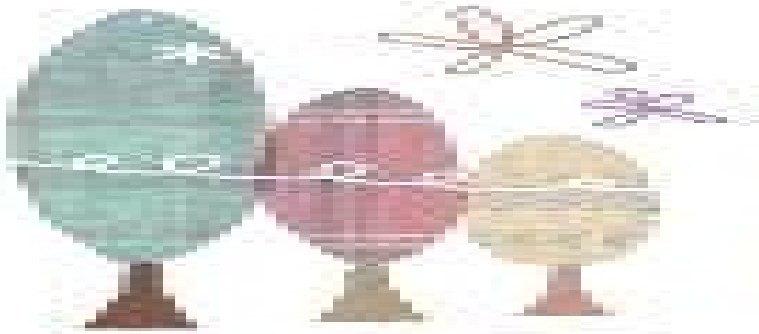
**KASE** 한국사회교과교육학회  
The Korean Association for the Social Studies Education

# 초대의 글

봄 향기 무르익는 4월입니다.

한국사회교과교육학회에서는 그동안 정기적으로 학술발표회를 개최하여, 회원 여러분께 깊이 있는 논의의 장을 제공하고 사회과교육 연구의 질적 성장을 위해 함께 고민하는 자리를 마련해 왔습니다. 그 일환으로 금년에도 제11차 춘계학술발표회를 준비하였습니다.

회원 여러분과 사회과교육에 관심 있는 많은 분들의 적극적인 참석과 격려를 부탁드립니다.



2016년 4월 13일

한국사회교과교육학회장 박 남 수 拜上

## 2016년 제11차 춘계학술발표회 및 이사회

일시: 2016년 4월 23일 (토) 12:30~17:30

장소: 제주대학교 사라캠퍼스 교사교육센터 원격화상강의실 2

### 등록 및 개회식 (12:30~13:15)

- 등록(12:30~13:00)
- 개회식(13:00~13:15) 사회: 이선영(학술3사무국차장, 제주한동초)
  - 국민의례
  - 개회선언 및 내빈소개 ..... 박남수(학회장, 대구대학교)
  - 축사 ..... 정광중(제주대학교 부총장)

### 주제 발표 및 토론 (13:20~17:00)

- 1부 발표(13:20~14:40) 사회: 유종열(학술2사무국장, 공주대)
  - <주제 1> 사회적 경제 교육을 위한 통합사회 교육과정 재구성에 관한 연구  
발표: 최병영(국립부여문화재연구소), 송현(충남고) / 토론: 권상철(제주대)
  - <주제 2> 우리를 가르치는 울타리, '우리' 라는 울타리: 미국 청소년 소설 <디어 아메리카> 시리즈에서의 배제/포섭과 인권교육  
발표: 이소영(제주대) / 토론: 김영석(경상대)
- 2부 발표(15:00~16:20) 사회: 곽병현(학술3사무국차장, 창원남산초)
  - <주제 3> 사회과 시민성에 대한 프래그머티즘 인식론의 함의  
발표: 장혁준(한국교원대 박사과정) / 토론: 한현지(제주대 박사과정)
  - <주제 4> 지역 기반의 지속가능발전교육(ESD) 실천 사례: 제주지역 NGO의 활동 경험  
발표: 고은경(제주대 강사) / 토론: 남호엽(서울교대)
- 종합 토론(16:25~17:00) 사회: 류현중(학술3사무국장, 제주대)

### 2016 정기 이사회 (17:00~17:30)

사회: 허수미(운영사무국장, 한국교원대)

※ 다음 날(일요일) 일정: 제주현장답사(한림읍 한들굴 탐사) 09:00~11:30